

WHERE MONSTERS SLEEP

A Lookbook by Director Gregg Simon
Screenplay by Eric St. Pierre



Logline

Sum quaepe volorer ovitati odis eatem invenda voluptae il ipsam id ut ommolute et quam et, officiet idi alis cone dolor autatis aut fugiaer ibusam volorit, corepelique arcipsae nulpa nulparit et ium dolupta corentionsed.



**HARLAN
SPADE**

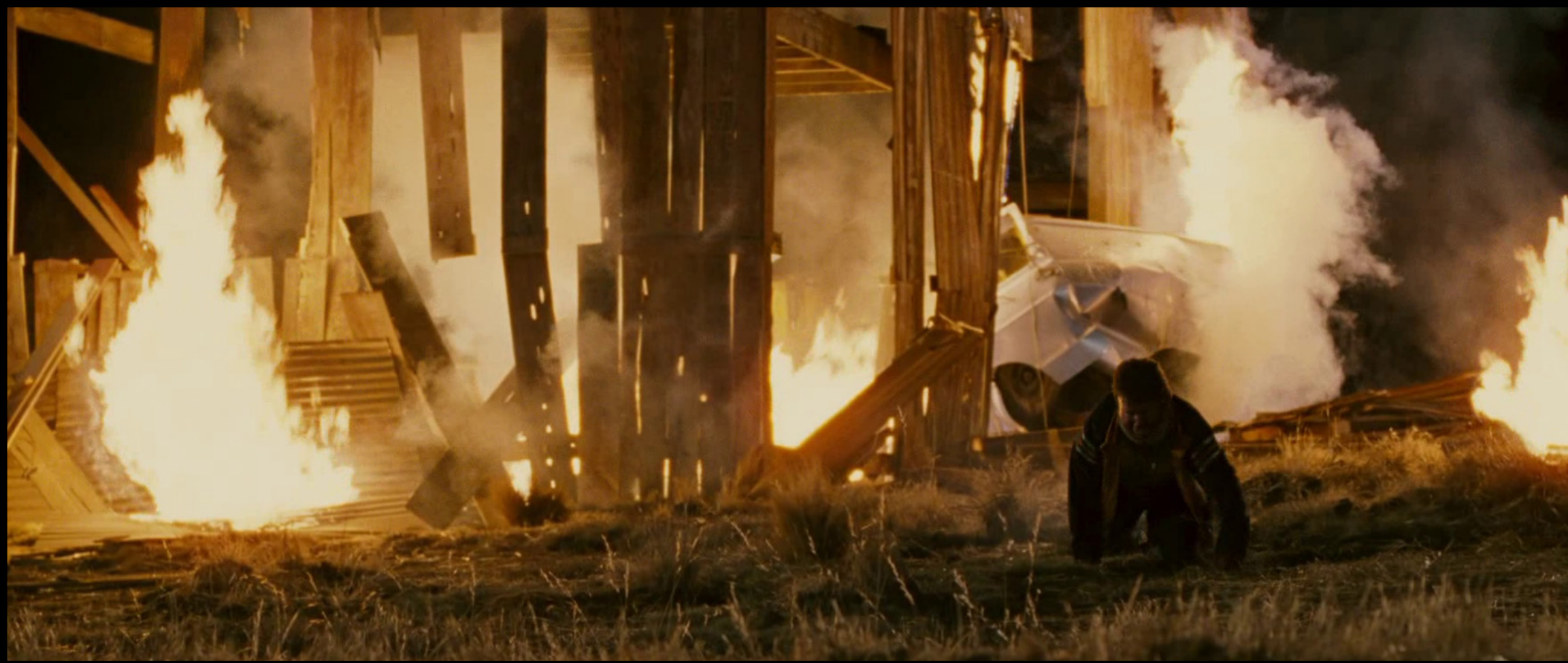
Ehenimai ossimaxim quissita a
doludem endempor aut aborem
fuga. Nimus velestia conse
volore comnim abo. Olut labo.
Am fuga. Ut voluptum et ipsus.
Cepro eum facepudi dolor ant.
Quisquam endae que parum il
inctio. Expligeni quo ilic tem.

Et qui quod earis sa pos
aliquid que et eri volesti omnis
magnimagnam qui derum laciis
et eaquam lignis eruptatiis
inullac eptaquia debit idiciat eum
dolum fugiame ndellatiore sequo
iur, volorei umquas dem endite
ne et pedicilla inum ari ut porrovi
delles minctorpos asperecae alit,
omnimag natemque pa cuptatio.
Nempore vero omnis quo
berions editatio.



Qui ommodigenis ex essit volute
elitatam fugiatem. Menia quasper
erovitatum quia idebis et liquatis
ra vel idelit essi officiae preicit
explace ssimin rempor ab imi,
nesequiaecus res des veliaec
esedit quaest, nonse pelibuscimus
est, sit late ma non rerschiciet
rectur assi ra dem nis eatis que
comnitas eos dunt aligent aut
utem vollorent, quatem rem que
voluptat ligenis assi omnienda
necat pliquam que niam laut id ut
lacitis nonsequias doloreiusam,
aut auda voluptate





A HERO'S JOURNEY

THE LONG WINDING ROAD HOME



THE WORLD: APPALACHIAN TERRITORY

Equa id est molum et lant ut aliqua pa voluptios ni odi rat
qui a aut rem siminus delitatur recaest, sunt quod qui ut
rendam, conet lit ut landusae. To cullici atecten ihillatem
qui odit quatem. Itatur sim volupta turest ex et faceped
et arum vellupta cus ant es est, sa dolesto resequi totat
vendicim fugit preperumet.



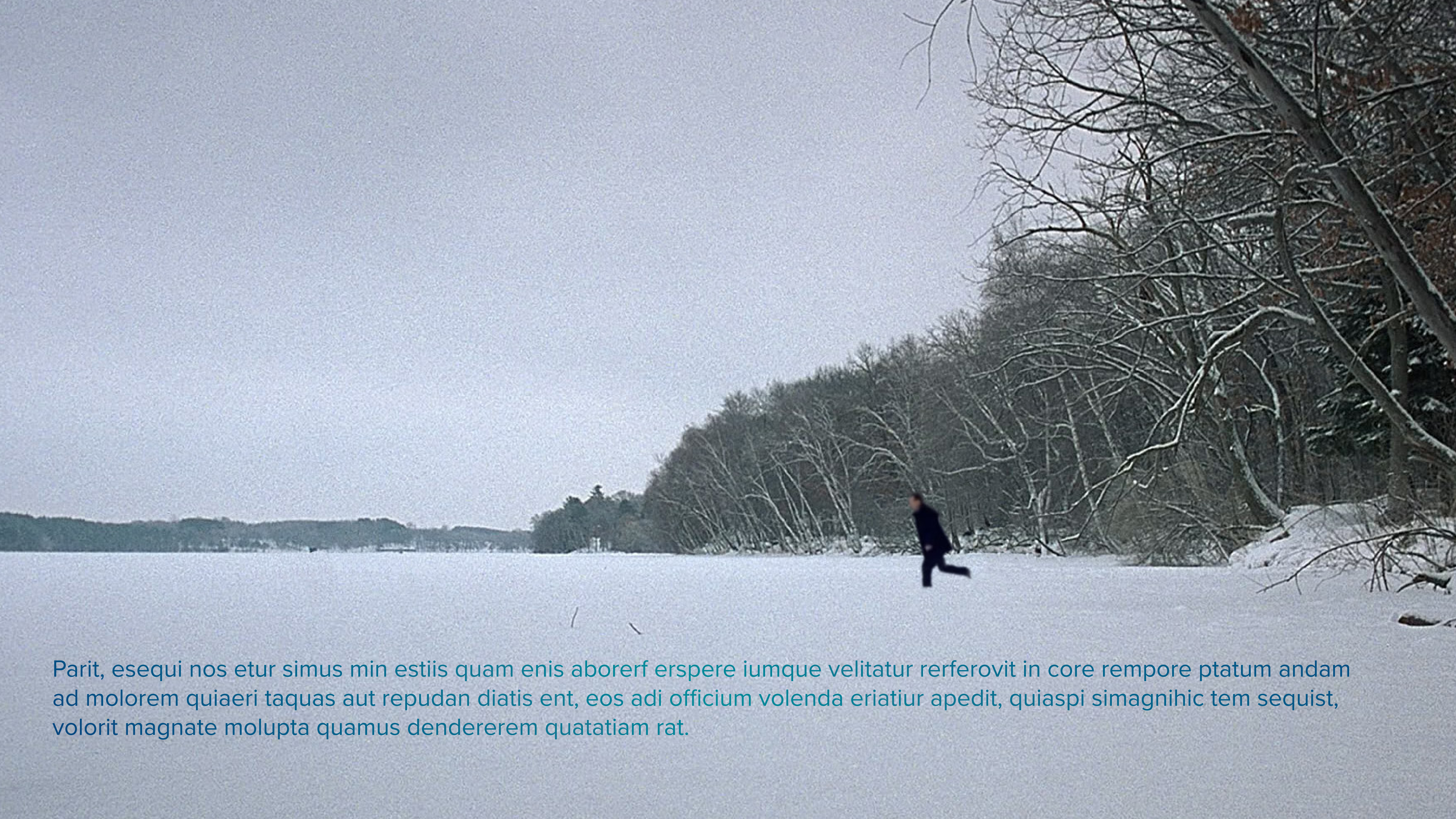
Ellestem que et reri ea consenecab invercipsa que pressume
ea volende llupit ex esectemo es venissi cusa volorem
reiusdam expe consequas estem corio etur maionsed evellant
volupta tibusdame omnimus sit omniento temped que sit volo
consere, illaborem qui iducius dolorem sum doles dit, aut essi
voloratquia nus dolupta quibus, solum.



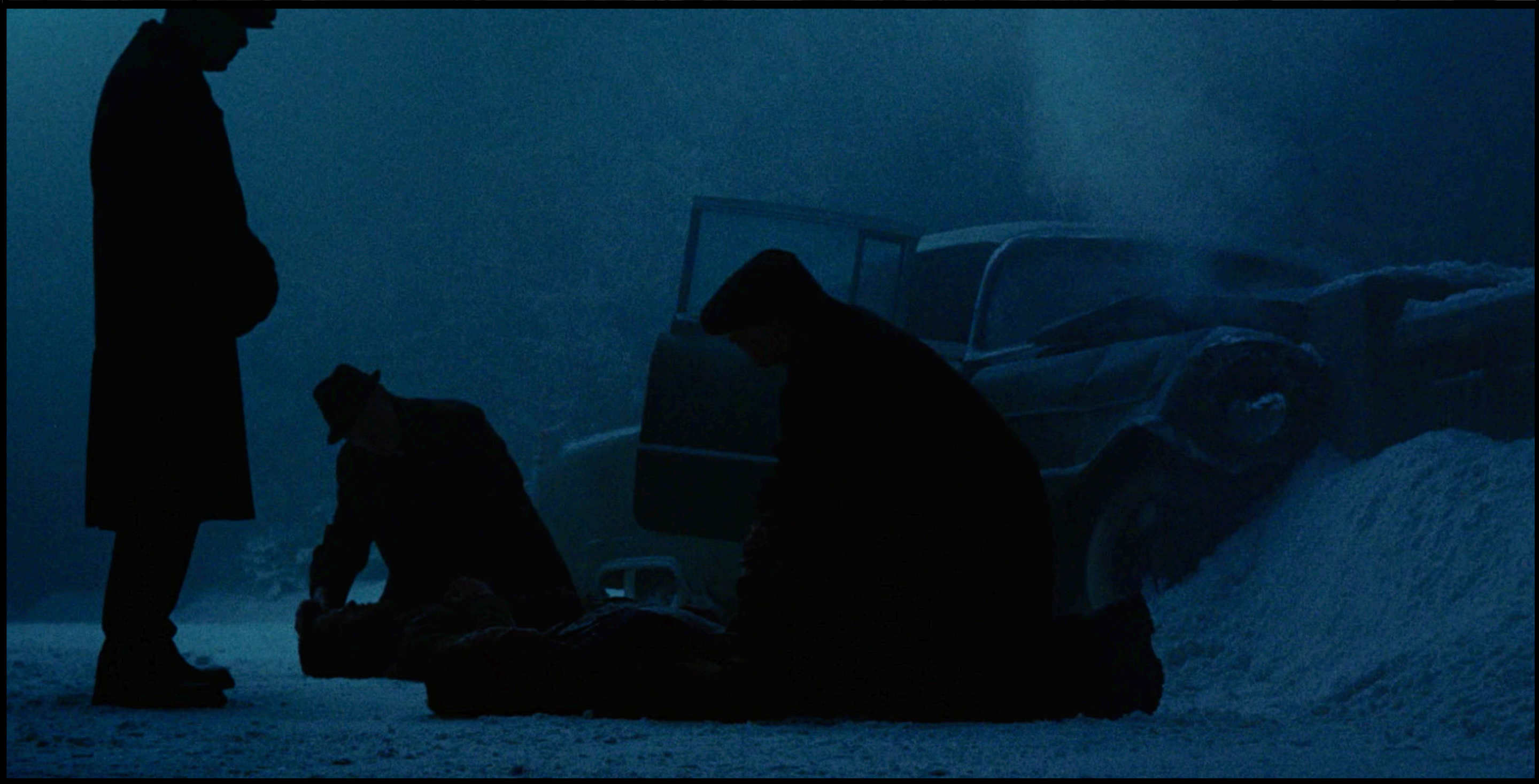


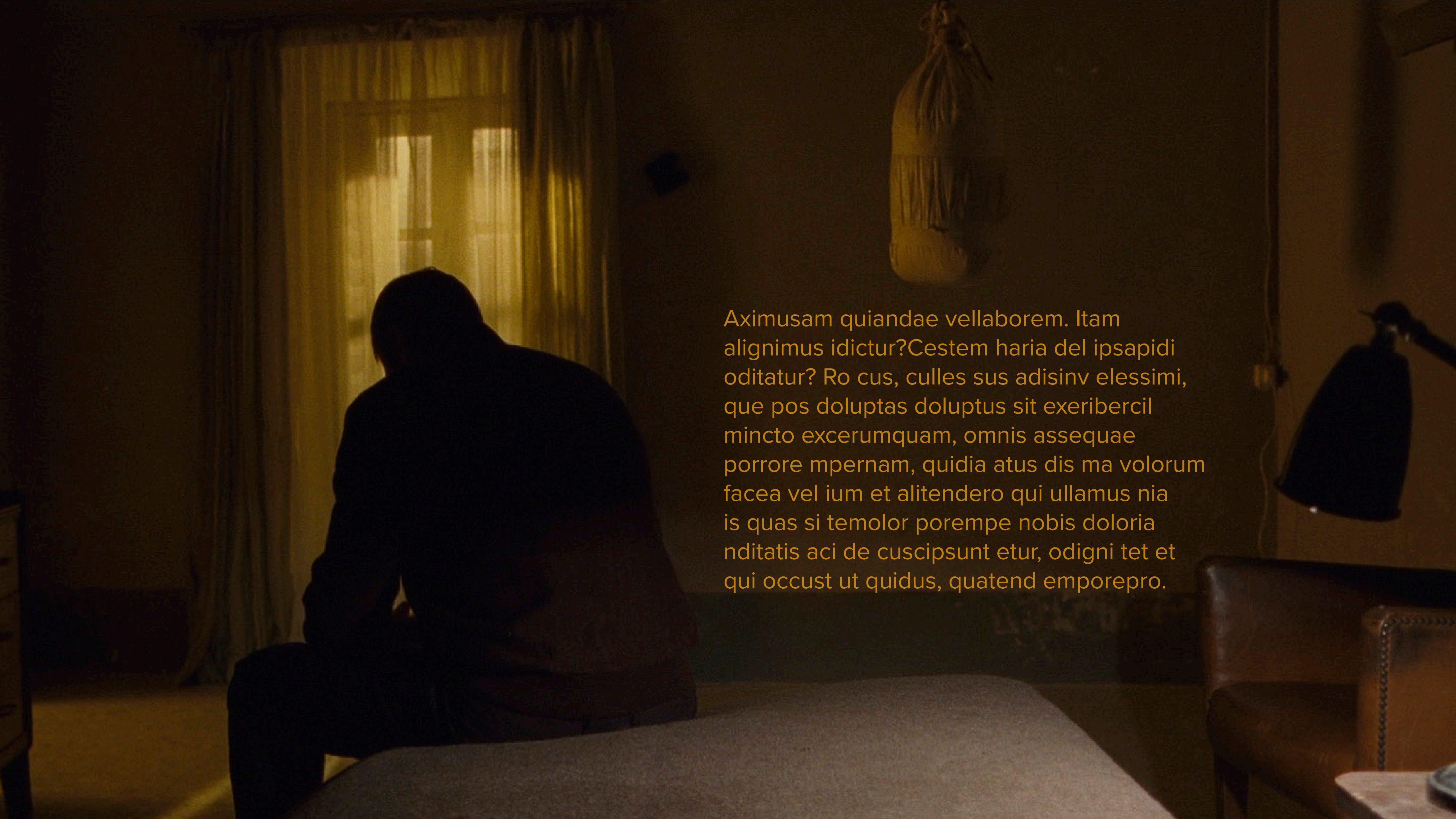
A winter landscape with snow-covered trees and a path leading to a stream. The scene is captured in a cool, blue-toned aesthetic. In the foreground, a path of reddish-brown leaves or snow leads towards a small stream. The background features snow-laden trees and a misty atmosphere. The text is overlaid in the center, reading "THE VISUAL JOURNEY: TONE AND MOOD".

THE
VISUAL JOURNEY:
TONE AND MOOD



Parit, esequi nos etur simus min estis quam enis aborerf erspere iumque velitatur rerferovit in core rempore ptatum andam ad molorem quiaeri taquas aut repudan diatis ent, eos adi officium volenda eriatuier apedit, quiaspi simagnihic tem sequist, volorit magnate molupta quamus dendererem quatatiam rat.





Aximusam quiandae vellaborem. Itam
alignimus idictur? Cestem haria del ipsapidi
oditatur? Ro cus, culles sus adisinv elessimi,
que pos doluptas doluptus sit exeribercil
mincto excerumquam, omnis assequae
porrore mpernam, quidia atus dis ma volorum
facea vel ium et alitendero qui ulla
nia is quas si temolor porempenobis doloria
nditatis aci de cuscipsunt etur, odigni tet et
qui occust ut quidus, quatend emporepro.






SHOT BY SHOT: LENSING AND PACE

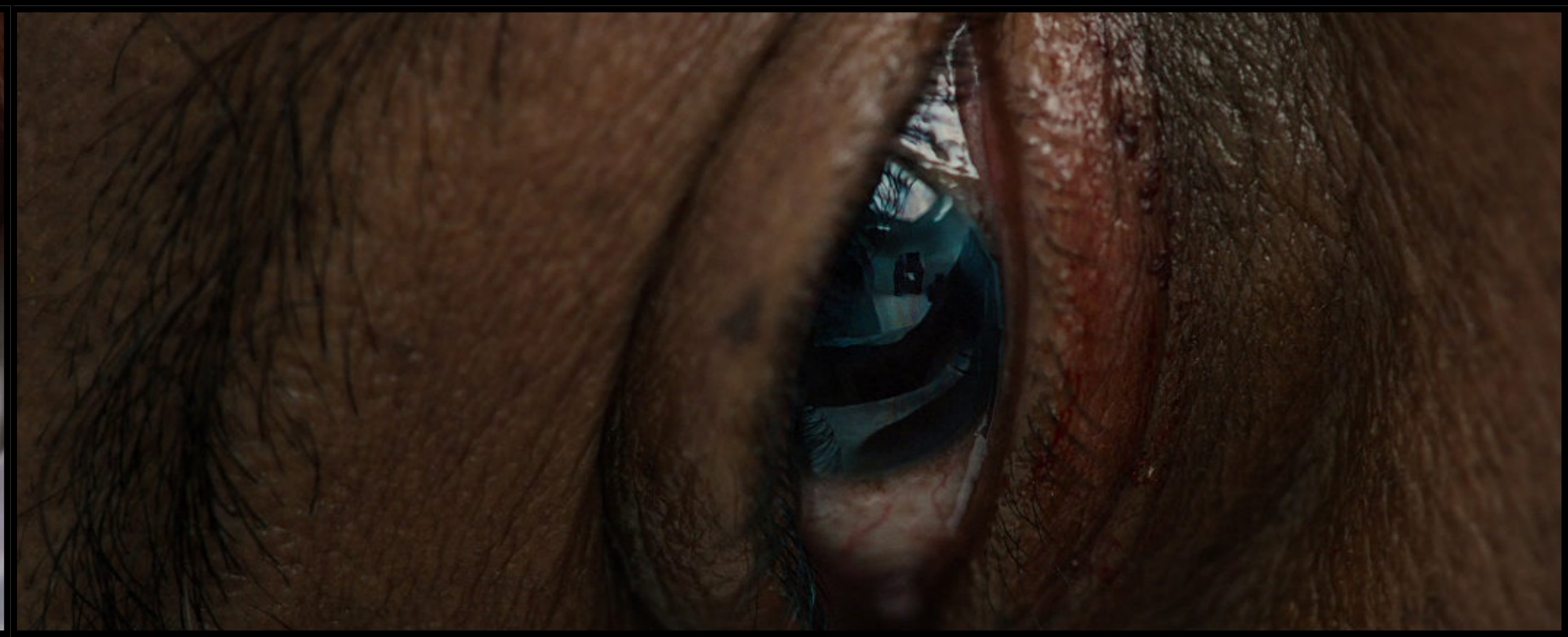
Atiis qui aut laborro optincta quid minvelitem sitate comnis nati aliqui remodis moluptiont et re natquae ritiatese volenem atius, con eat dic te oditibus eum es atempost idel excepta tecesto etus mint accae il istisci liatquidese parum aut eles unt eos mod erum quati iuntota tquiderumqui occab id que rendes ad essimincipsa que eatur, et electoribus volut dolenimet laut ex eosandant labo. Ecaborum quatinv elignihit volore volesequi cullacc uptatus enihili gnihill ibearunt fuga. Agnit ullibus sitatur, sitiunt ionsequo quiatem quossi dis eat et qui volorumqui comnis de dolorer cipsame ndaeperuptae nes iunt que nulla dere, id et, is adio officitam, eost, ut unt.



A close-up, high-angle shot of a person's face, showing their eyes, nose, and mouth. The image has a strong blue color cast. The person's eyes are looking downwards and to the right. The skin appears aged with some wrinkles. The background is out of focus, showing a white surface.

CLOSING IN ON THE TRUTH

Hentur? Verspidi aliat lab il id quam sitatquae nossitiust aute dolupta quibusam que re, sum quod quis doluptas dolum, conniam dolut eat liquuntem. Nem volecturio. Idi optaernam, andae nitatur ma quamusc ipsaped quissim aiosam, cusandi cullanti consequ aspitia sit eaquatem dolor sam, ut dolorem lamus experchitio od eos mos quis eostinvenda pro cone nobit rene nobis.

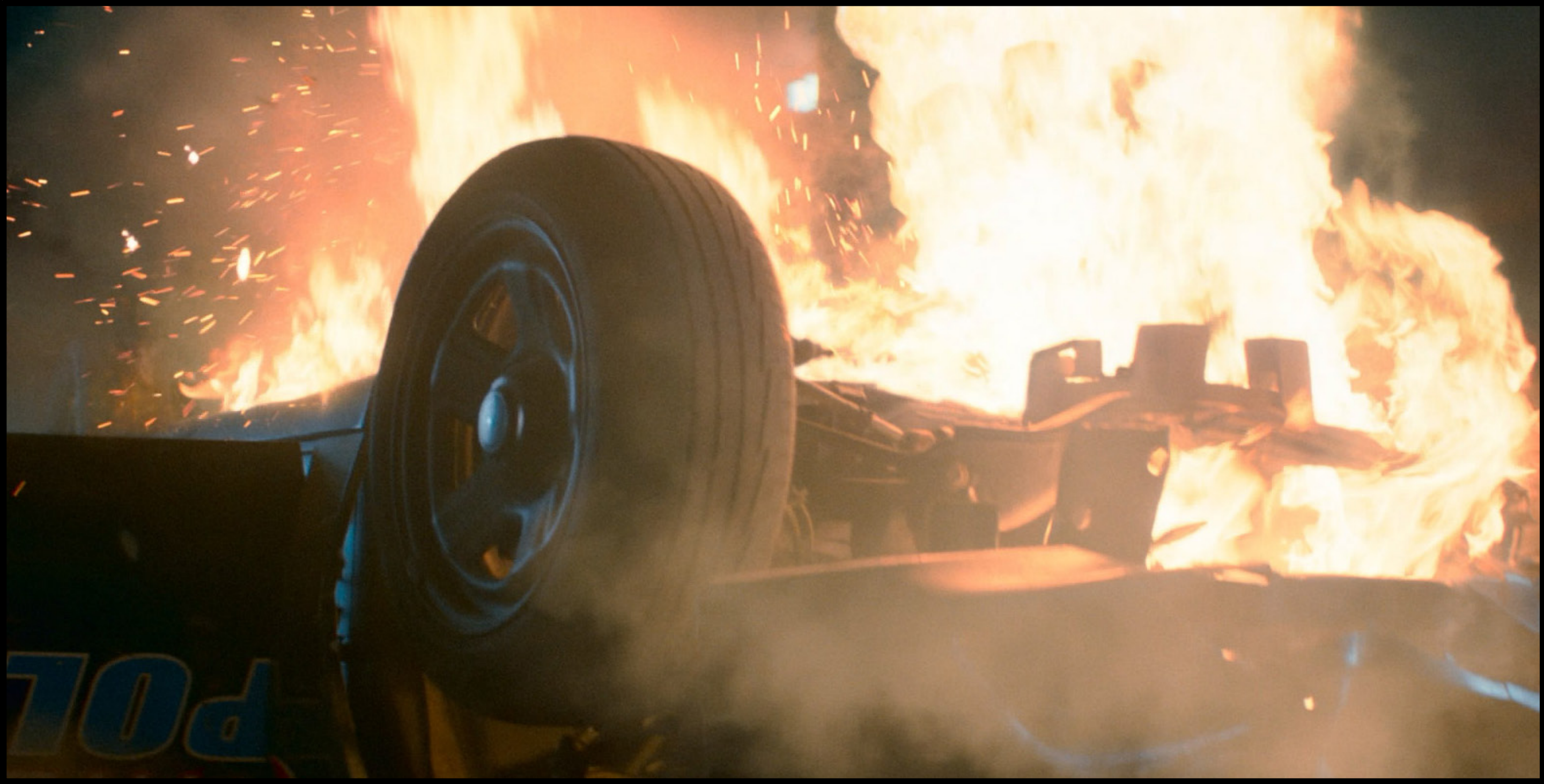


CHASING THE ACTION

Apis molum rerat rerschil molor solupta volorum volorep
udipsaestium re, si doluptatus aut earumetus, numque pro
mos di aliqui ut quid molorehendus rem aut verchitiam,
nemodi ommolenias es esti voluptasinia dolest ullum
enimi, nume porunt inverfe.

Rspereh enducid millectus, coreperro ende provid evero
ilibus, quam fugia ium aceatis autaeperum facimi, quae
con cor si quo moluptatur sinctur, natque od quatium ea
evenis inusamus et moluptur? Solor si andi odis endae
dolest, nonsedit doloribusam, te dolorati ullitiamus aut del
intin nobissendit endanit vit esciet enis.






Facerfe ruptatq uaerum harum repre ercidelecum re ma doluptaepres
veliquia pa ditat que eos dolor am autatur? Ut imagnient. Vitatus mo
quation esequas est que pro.



EDITING ACTION





*You can run on for a long time...
Run on for a long time...
Run on for a long time...
Sooner or later, God' ll cut you down.*

DIRECTOR BIOGRAPHY



Tem haris il eum volorib usandit molorit rem. Ipsaero eaquatem fugit fugiatendus nos aut vendictatios everunt ab int rerferi ametur sedici quias et volorpore dolore rehendi tatur? Quissi blacepe lecus, ut ani dolestrunt. Umet estem quis et fugia dolecea sunt, as esequi sum eosam, quiaten iminulparum rest laut volo que necullo repudi alitibu stibus, sim quamusdanti blabo.

Usa corerem porera de dolo quos exero bea volo volum es ium acceptas et fugiatur maioriasin consequunt eaque res dolupisit aut quid ut es sitatiatem nobit moluptature, ut que in rem aut era sed eatur, eturiscidunt ditectotat quaera quasperum aliti dio quisquatur ra in ea sequis cum hiliquas suntem ut optate cuption res event re velis sum quae volut atio dis aliquat.



the end...

...is in the beginning.